

# オープンハウス開催

今週の土・日  
13:00~17:00

## 兵庫区熊野町3丁目 新築一戸建

価格 **3,480**万円

■土地面積 / 71.26㎡  
■建物面積 / 119.67㎡



※上記の建物面積には自動車車庫等部分の12.91㎡を含みます

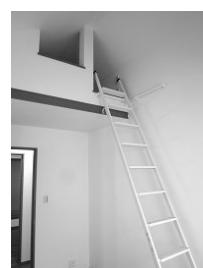
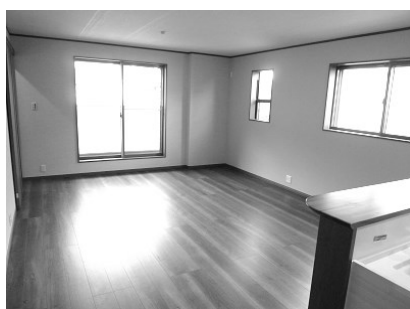
普通車  
ハイルーフ  
収容可能



間もなく完成！角地の広々4LDK

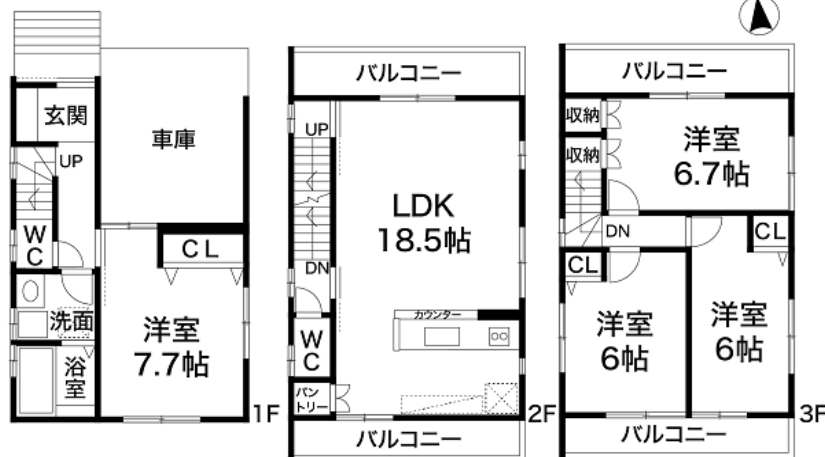
「湊川」駅「湊川公園」駅「長田」駅 3駅利用可

初折込広告です！



- ◇建物面積は約36坪、ゆとりの4LDK、採光・通風良好です
- ◇約18.5帖の広々LDK、開放感ある両面バルコニー
- ◇食器洗浄乾燥機・浄水機能付きのカウンターキッチン
- ◇浴室追い焚き機能やトイレ手洗いカウンター等設備充実
- ◇洋室一部に収納に便利なロフトを設置

現地には直接お越しください  
ご不明な点やご質問等、事前にお問合せも可能です



売主につき  
仲介手数料不要

※通常は物件価格(税別)の3%+6万円の仲介手数料が必要です

■所在: 神戸市兵庫区熊野町3丁目 ■交通: 神戸高速「湊川」駅徒歩15分、地下鉄「湊川公園」駅徒歩16分、神戸電鉄「長田」駅徒歩14分  
■土地面積: 71.26㎡ ■建物面積: 119.67㎡ ■地目: 宅地 ■道路: 北側公道約4.3mに約6m接面 ■用途地域: 第1種中高層住居専用地域  
■構造: 木造3階建 ■建物完成: 令和元年9月中旬予定 ■建ぺい率: 60% ■容積率: 200% ■消費税: 税込

◆持家売却・住宅ローン・税金等のご相談、現地にてご対応致します◆



安心と信頼をお約束・住まいのトータルサービス

# トラスト不動産販売株式会社

TEL **078-709-1414** FAX **078-709-1415** trust@trust-tarumi.co.jp  
〒655-0029 神戸市垂水区天ノ下町1番1-114 ウェステ垂水西館1F

