

オープンハウス開催

今週の土・日
13:00~17:00

兵庫区熊野町3丁目 新築一戸建

新価格です!

価格 **3,180**万円

■土地面積 / 71.26㎡

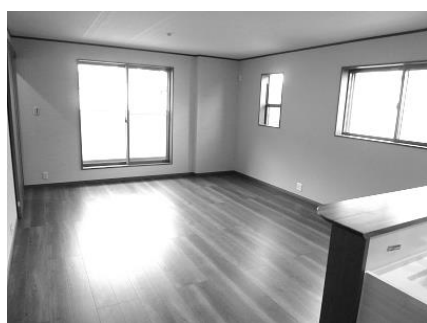
■建物面積 / 119.67㎡

※上記の建物面積には自動車車庫等部分の12.91㎡を含みます



耐火性に優れた建物は準耐火建築物です

「湊川」駅「湊川公園」駅「長田」駅 3駅利用可



外壁は「パワーボード」
耐火性・断熱性・
気密性に優れてます

月々 **85,031**円
【ボーナス返済無】

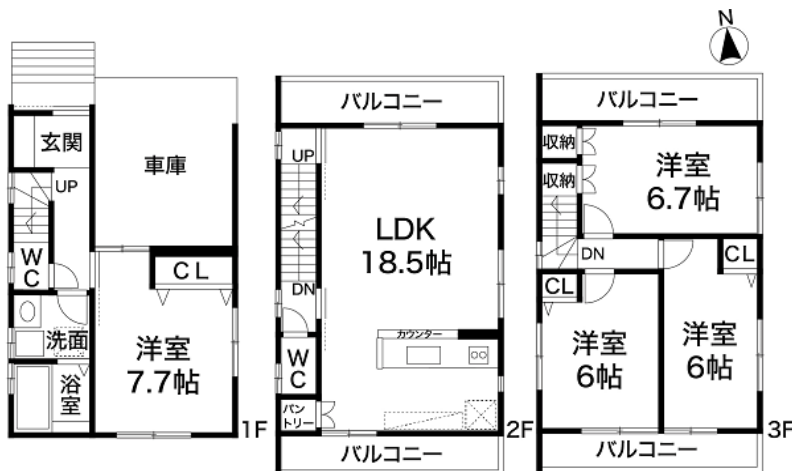
※上記は銀行ローンで3180万円お借入れの返済例となります
(35年返済、変動金利:0.675%)

※審査要: 審査により融資金利が変動する場合があります。

- ◇車庫は普通車・ハイルーフ収容可能です
- ◇建物面積は約36坪、ゆとりの4LDK、採光・通風良好
- ◇約18.5帖の広々LDKには温水式床暖房を設置
- ◇食器洗浄乾燥機・浄水機能付きのカウンターキッチン
- ◇全居室6帖以上、一部に便利なロフトを設置

現地には直接お越しください

ご不明な点やご質問等、事前にお問合せも可能です



売主につき
仲介手数料不要

※通常は物件価格(税別)の3%+6万円の仲介手数料が必要です

■所在: 神戸市兵庫区熊野町3丁目 ■交通: 神戸高速「湊川」駅徒歩15分、地下鉄「湊川公園」駅徒歩16分、神戸電鉄「長田」駅徒歩14分
 ■土地面積: 71.26㎡ ■建物面積: 119.67㎡ ■地目: 宅地 ■道路: 北側公道約4.3mに約6m接面 ■用途地域: 第1種中高層住居専用地域
 ■構造: 木造3階建 ■建物完成: 令和元年11月 ■建ぺい率: 60% ■容積率: 200% ■取引態様 / 売主 ■消費税: 税込

◆持家売却・住宅ローン・税金等のご相談、現地にてご対応致します◆



安心と信頼をお約束・住まいのトータルサービス

トラスト不動産販売株式会社

TEL **078-709-1414** FAX **078-709-1415** trust@trust-tarumi.co.jp

〒655-0029 神戸市垂水区天ノ下町1番1-114 ウエステ垂水西館1F

