

オープンハウス開催

8/22(土)(日) 23日
13:00~16:30

霞ヶ丘6丁目 新築一戸建

北東角地のお家!

価格 **3,980**万円

200万円ダウン!

月々**102,875**円 (ボーナス返済無)

※上記は銀行ローンで3980万円お借入れの返済例となります。(35年返済、変動金利:0.475%)
※審査要: 審査により融資金利が変動する場合があります。

◇JR「舞子」駅徒歩17分・山電「霞ヶ丘」駅徒歩10分◇

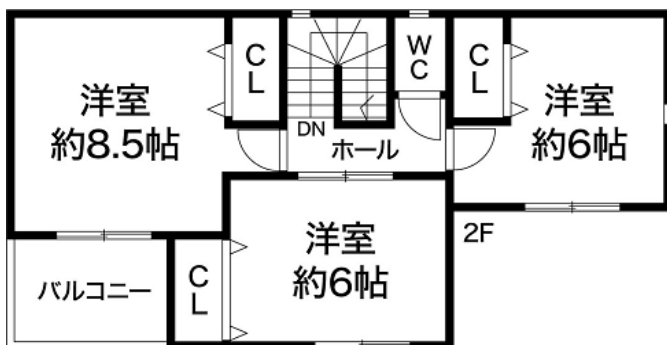
■土地面積 / 95.36㎡ (28.84坪)

■建物面積 / 99.36㎡ (30.05坪)



- ◇1階LDK約16.2帖+洋室4.3帖
- ◇奥様が嬉しい対面キッチン
- ◇リビング階段を採用 家族との会話も弾みます
- ◇2階から 海が望めます
- ◇全室照明付き
- ◇カーポート1台

カーナビ案内
神戸市垂水区霞ヶ丘6-6-16



■神戸市垂水区霞ヶ丘6丁目6-16 ■JR舞子駅徒歩17分、山電霞ヶ丘駅徒歩10分 ■用途地域/第1種低層住居専用地域 ■接道/北側公道幅員約4.5m
■土地権利/所有権 ■私道負担無 ■容積率/60% ■建ぺい率150% ■間取り/4LDK ■構造/木造2階建 ■完成/2019年10月 ■引渡: 相談 ■消費税/税込

◆持家売却・住宅ローン・税金等のご相談、現地にてご対応致します◆



安心と信頼をお約束・住まいのトータルサービス

トラスト不動産販売株式会社

TEL **078-709-1414** FAX 078-709-1415 trust@trust-tarumi.co.jp
〒655-0029 神戸市垂水区天ノ下町1番1-114 ウエステ垂水西館1F

